

Ergebnisse der GfK-Umfrage zum Nichtraucherschutz vom Juni/Juli 2017

im Auftrag der Nichtraucher-Initiative München e.V. (NIM)
in Zusammenarbeit mit der Nichtraucher-Initiative Deutschland e.V. (NID)
Datenbasis: 3907 Personen ab 16 Jahre

Fragen:

1. **Sprechen wir nun kurz über das Rauchen von Zigaretten (darunter fallen auch Zigarren, Zigarillos und Pfeifen – jedoch nicht E-Zigaretten).**

Welche der Aussagen auf diesem Bildschirm beschreibt Ihr persönliches Verhalten in Bezug auf das Rauchen am besten?

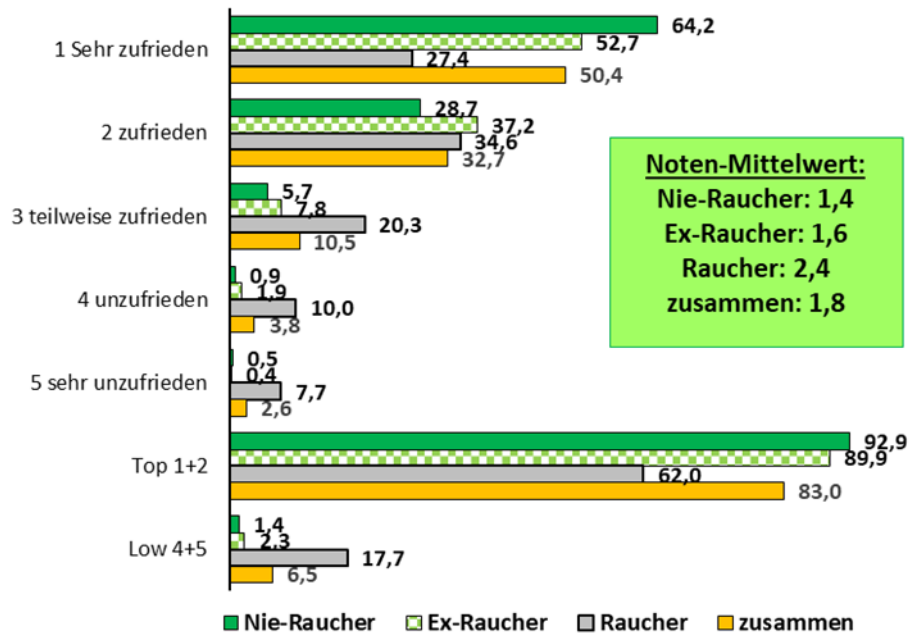
1. Ich habe noch nie eine Zigarette geraucht, auch nicht zum Probieren.
2. Ich habe lediglich einmal zum Probieren geraucht, dann aber nie mehr.
3. Ich habe früher gelegentlich geraucht, insgesamt weniger als 100 Zigaretten, dann aber nie mehr.
4. Ich habe früher regelmäßig ca. 1 bis 5 Zigaretten am Tag geraucht, heute aber nicht mehr.
5. Ich habe früher regelmäßig ca. 6 bis 15 Zigaretten am Tag geraucht, heute aber nicht mehr.
6. Ich habe früher regelmäßig mehr als 15 Zigaretten am Tag geraucht, heute aber nicht mehr.
7. Ich rauche zurzeit gelegentlich Zigaretten.
8. Ich rauche zurzeit regelmäßig ca. 1 bis 5 Zigaretten am Tag.
9. Ich rauche zurzeit regelmäßig ca. 6 bis 15 Zigaretten am Tag.
10. Ich rauche zurzeit regelmäßig mehr als 15 Zigaretten am Tag.

2. **Wie zufrieden sind Sie mit dem gegenwärtigen Nichtraucherschutz in Gaststätten, am Arbeitsplatz und beim Wohnen (Tabakrauch aus Nachbarwohnungen und Treppenhaus)?**

Bitte verwenden Sie für Ihre Antwort die folgende Skala:

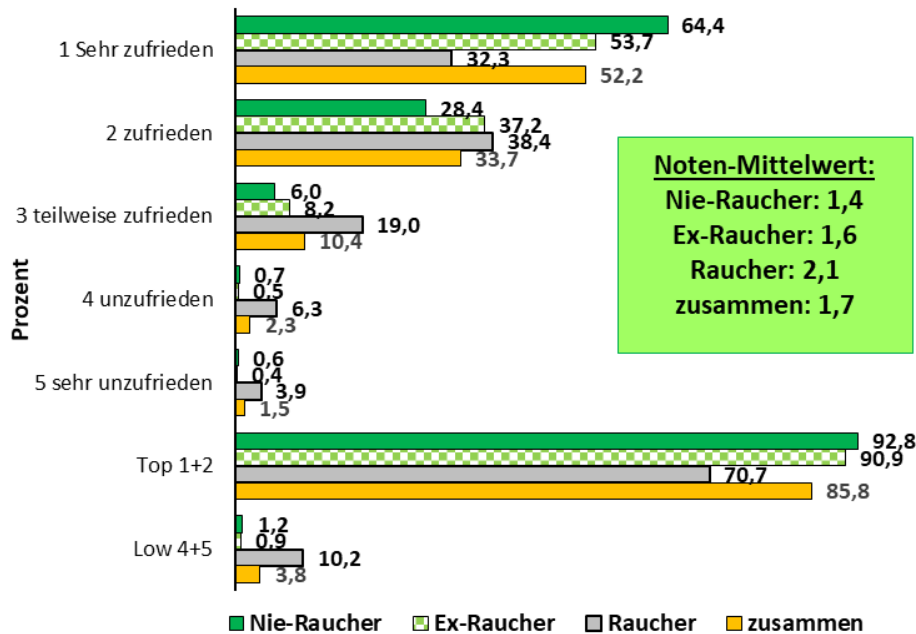
- 1 = "sehr zufrieden"
- 2 = "zufrieden"
- 3 = "teilweise zufrieden"
- 4 = "unzufrieden"
- 5 = "sehr unzufrieden"

Wie zufrieden sind Sie mit dem gegenwärtigen Nichtraucherschutz in Gaststätten?



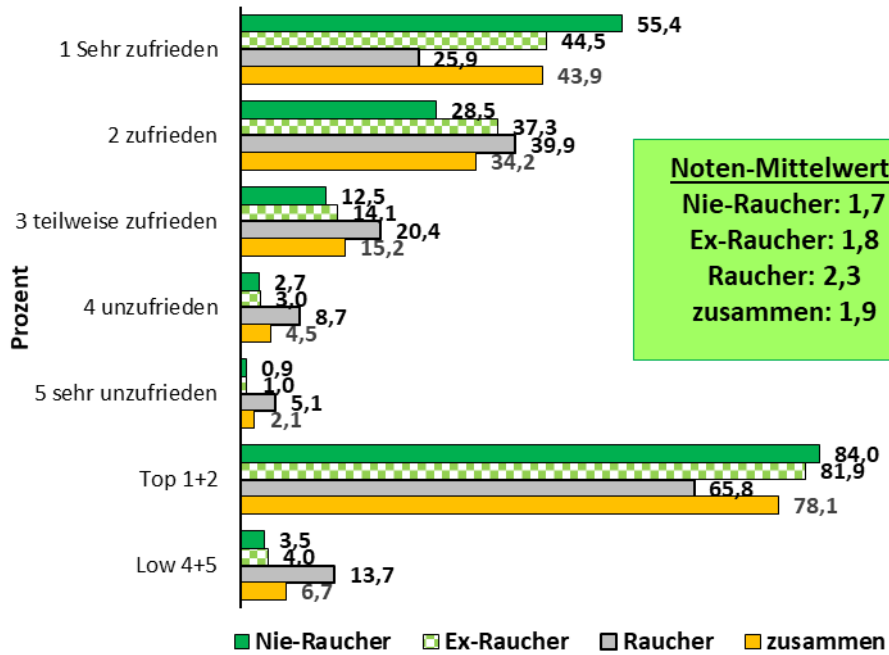
GfK Marktforschung Classic Bus 2017; NID/NIM

Wie zufrieden sind Sie mit dem gegenwärtigen Nichtraucherschutz am Arbeitsplatz?



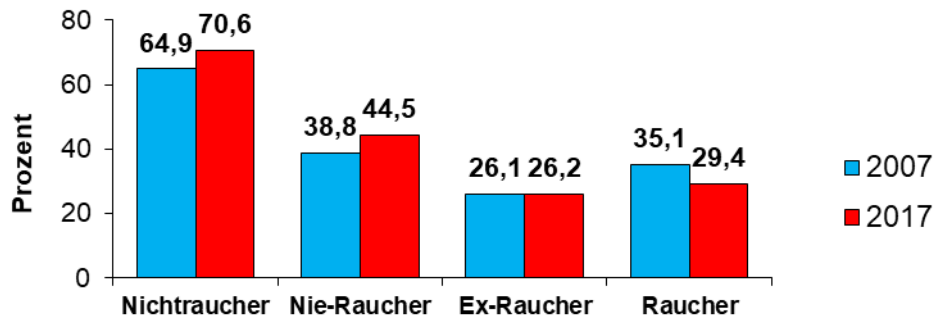
GfK Marktforschung Classic Bus 2017; NID/NIM

Wie zufrieden sind Sie mit dem gegenwärtigen Nichtraucherschutz beim Wohnen?



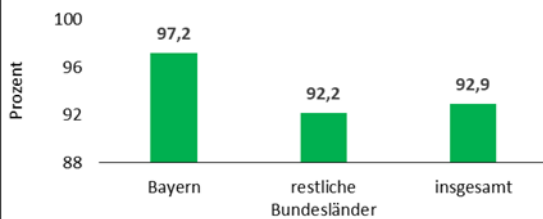
GfK Marktforschung Classic Bus 2017; NID/NIM

Rauchverhalten im Alter ab 16 Jahren 2007 und 2017



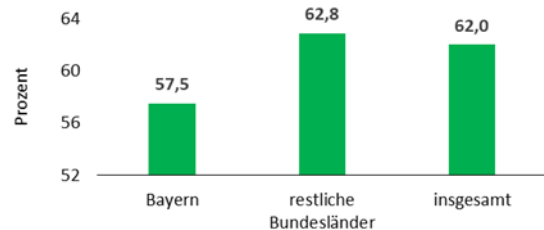
GfK Marktforschung Classic Bus 2007, 2017; NID/NIM

Nie-Raucher, die mit dem Nichtraucherschutz in Gaststätten sehr zufrieden oder zufrieden sind



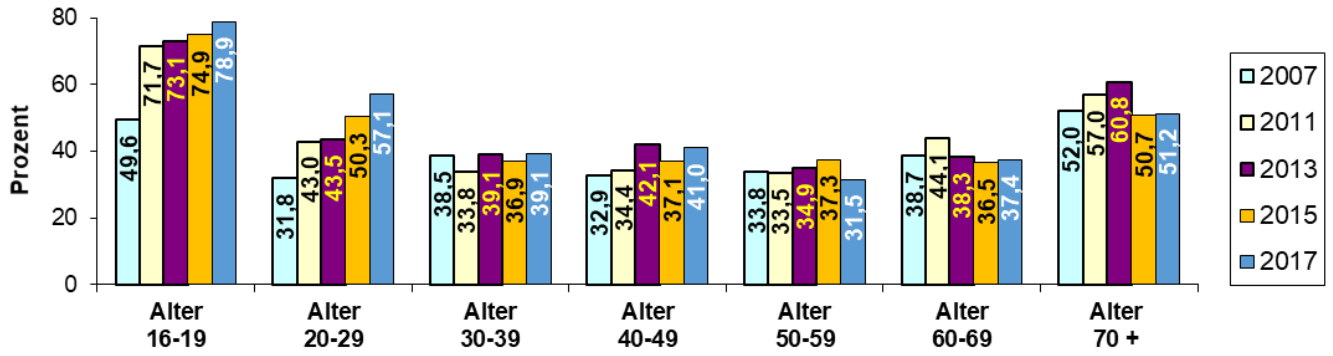
GfK Marktforschung Classic Bus 2017; NID/NIM

Raucher, die mit dem Nichtraucherschutz in Gaststätten sehr zufrieden oder zufrieden sind



GfK Marktforschung Classic Bus 2017; NID/NIM

Anteil der Nie-Raucher nach Altersgruppen

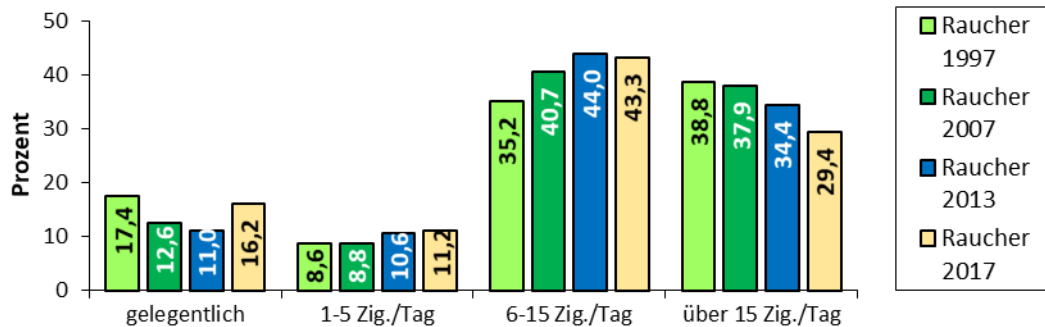


Die Zahlen für 2013 widerspiegeln verstärkt unterschiedliche Raucher-/Nichtraucheranteile bei den Altersgruppen in Ost und West zum Zeitpunkt der Wiedervereinigung (1990)

GfK Marktforschung Classic Bus 2007, 2011, 2013, 2015, 2017; NID/NIM

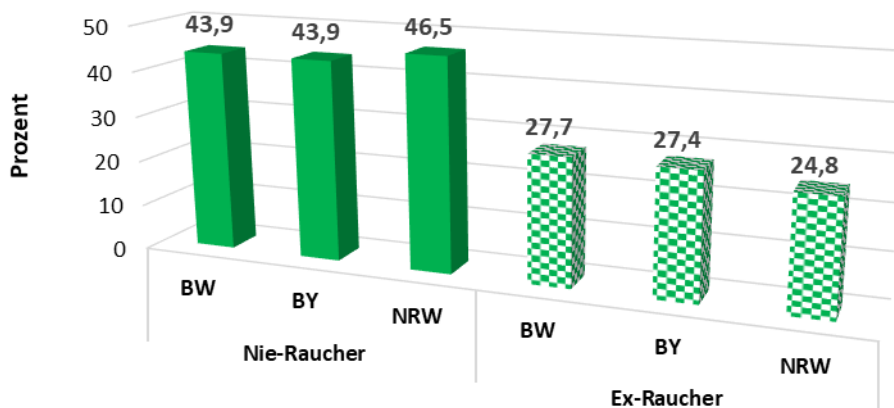
Raucher und ihr Tabakkonsum

Stichprobengröße 1997-2013: 621-1019 Personen, 2017: 1148 Personen



GfK Marktforschung Classic Bus 1997, 2007, 2013, 2017; NID/NIM

Nie-Raucher und Ex-Raucher in den drei bevölkerungsreichsten Bundesländern

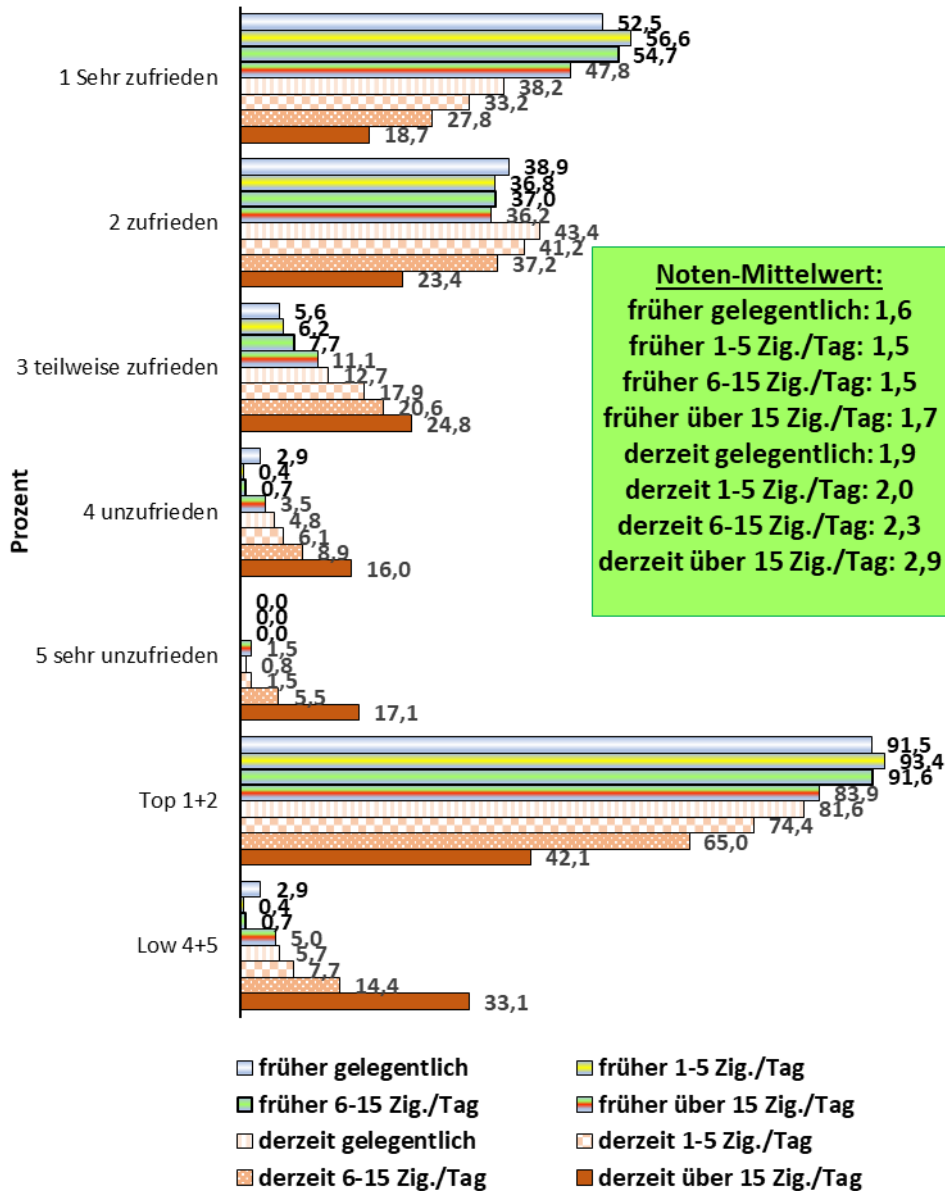


Baden-Württemberg (BW), Bayern (BY), Nordrhein-Westfalen

GfK Marktforschung Classic Bus 2017; NID/NIM

Wie zufrieden sind Sie mit dem gegenwärtigen Nichtraucherschutz in Gaststätten?

Stichprobengröße: 1022 Ex-Raucher, 1148 Raucher



GfK Marktforschung Classic Bus 2017; NID/NIM

Die Grafiken können unter Angabe der Quelle www.nichtraucherschutz.de honorarfrei verwendet und verbreitet werden.